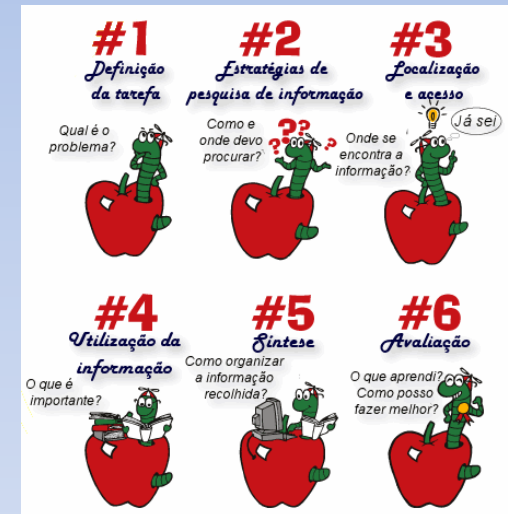


Agrupamento de Escolas de Boliqueime

Biblioteca Escolar Centro de Recursos Educativos



Literacia Da Informação

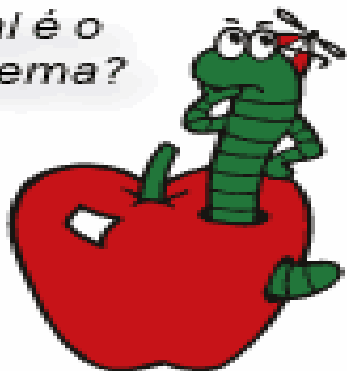


Guião de Pesquisa de Informação Modelo Big 6

#1

Definição da tarefa

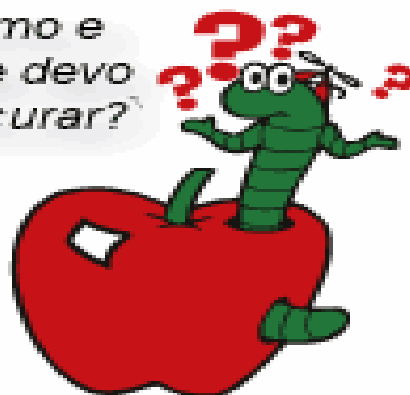
Qual é o problema?



#2

Estratégias de pesquisa de informação

Como e onde devo procurar?



Onde se encontra a informação?

#3

Localização e acesso

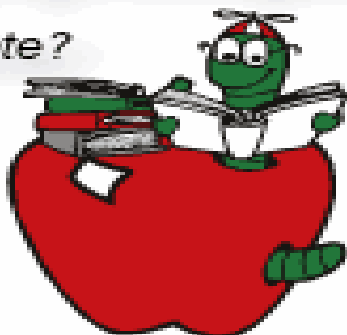
Já sei!



#4

Utilização da informação

O que é importante?



#5

Síntese

Como organizar a informação recolhida?



#6

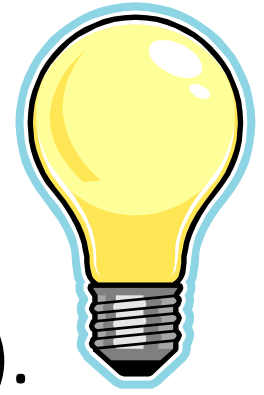
Avaliação

O que aprendi?
Como posso fazer melhor?



1. Definição da Tarefa

Qual é o problema, a tarefa?



- Defino o problema. (O que devo fazer?).
- Devo certificar-me de que entendo o que me é pedido.
- Devo pedir ao professor que me explique novamente a tarefa/o trabalho a realizar se a informação me parecer vaga ou confusa.
- Devo definir a tarefa por palavras minhas e perguntar ao professor.

2-Estratégias para procurar informação

Como e onde devo procurar?



- Considero todas as fontes possíveis.
- Devo fazer uma lista de todas as fontes de informação que me possam ser necessárias: livros, enciclopédias, páginas Web.
- Devo observar atentamente a minha lista.
- Selecciono as melhores fontes.
- Devo assinalar as fontes que estão ao meu dispor.

3- Localização e formas de acesso

Onde é que se encontra a informação?

- Localizo as fontes.



- Onde posso encontrar essas fontes? (Biblioteca Escolar; B. Pública; Internet; Outras).
- Quem me pode ajudar a encontrar o que necessito? Posso descobrir sozinho, através do professor bibliotecário e funcionário da BECRE, através do meu professor, através dos meus pais, outros.
- Faço uma lista das minhas fontes e indico a sua utilização.

4- Utilização da informação

O que é que é mais importante?

- Consulto a informação que encontrei.
- Devo ler, observar, escutar e tocar.
- Devo registar a informação que encontro tirando notas (em fichas, para um bloco, usando o processador de textos), fazendo desenhos, tirando fotos, fazendo um vídeo, outros.



5. Produto/Síntese

- Decido como organizar as minhas notas, conclusões e opiniões.



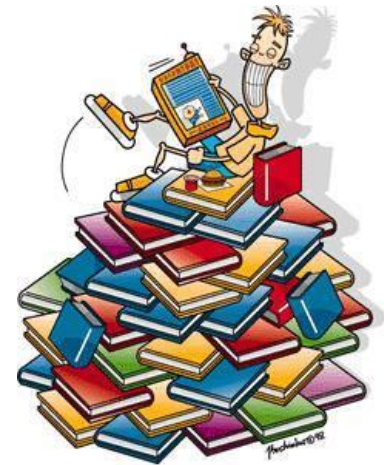
- Posso apresentar um texto escrito, fazer uma apresentação oral ou multimédia, fazer uma dramatização, outros.



5. Produto/Síntese

Como organizar a informação produzida?

- Como vou valorizar as minhas fontes na apresentação do produto final ou representação?
- Apresento uma bibliografia escrita, depois da apresentação ou representação e digo que fontes usei.



5. Produto/Síntese

Como organizar a informação produzida?



- De que materiais e de quanto tempo vou precisar para a minha apresentação ou representação?

Devo fazer uma lista de materiais e uma previsão de tempo.

6- Avaliação

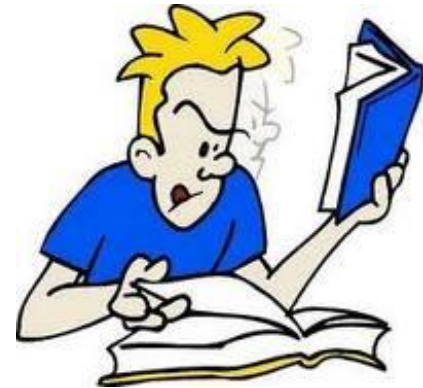


- Avalio o produto do meu trabalho.
- Realizei este trabalho de acordo com as normas do Big 6?
- A informação que encontrei dá resposta às necessidades identificadas no ponto 1?
- Citei correctamente as minhas fontes?
- O meu trabalho está organizado e bem apresentado?
- Está completo? Tem título(s), nome, data, bibliografia, índice?
- Sinto-me orgulhoso do produto final?

Atenção

Na redacção do teu trabalho escrito, evita o plágio fazendo:

- Uma citação
- Uma paráfrase
- Um resumo



(Consulta o Dossier do Aluno no Blogue da BE)

Se seguires as 6 normas do Guião de Pesquisa de Informação

A aprendizagem que fizeres favorecerá a autonomia do pensamento, encorajar-te-á a investir e a pesquisar a informação que necessitas, a seguir o teu percurso, a desenvolver o teu próprio processo de resolução de problemas e a utilizar ideias pessoais. Por outras palavras, serás um aluno de sucesso que saberá aprender e continuará a aprender pela vida fora.

Agrupamento de Escolas de Boliqueime



Biblioteca Escolar
Centro de Recursos Educativos

O Site da BE

<http://eb123-boliqueime.no-ip.org/biblioteca/>
**também te poderá dar uma ajuda, visita-o e
consulta o **Dossier do Aluno****